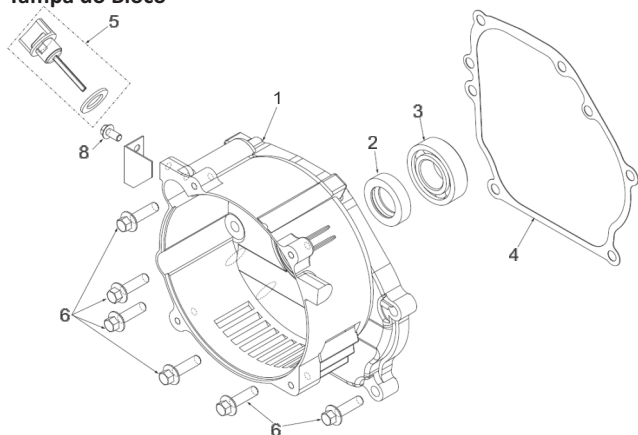


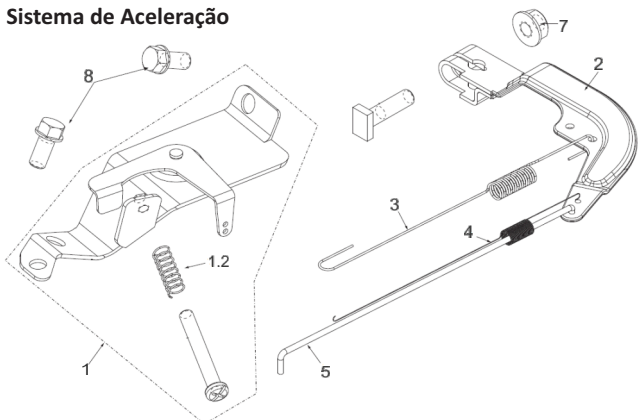
Utiliza Motor BFG 6.5cv (Peças do Motor Ver Pág. 27)

Tampa do Bloco



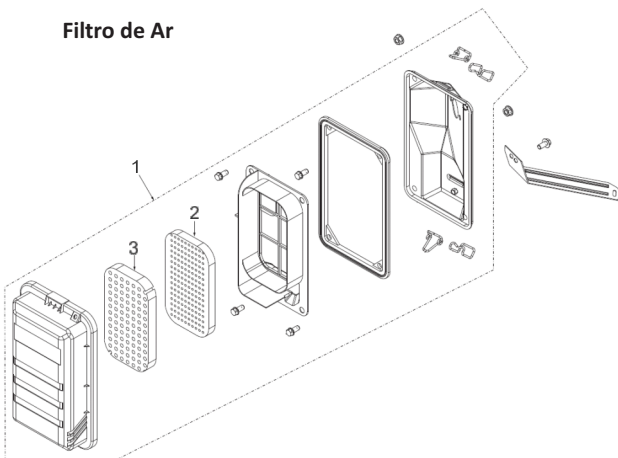
NÚM.	CÓDIGO	TAMPA DO BLOCO	QDE
1	7798	Tampa do Bloco	1
2	446	Retentor	1
3	6164	Rolamento 6205	1
4	7799	Junta Tampa do Bloco	1
5	7800	Vareta Nível do Óleo	1
6	5132	Parafuso M8x30	6
8	2554	Parafuso M6x12	1

Sistema de Aceleração



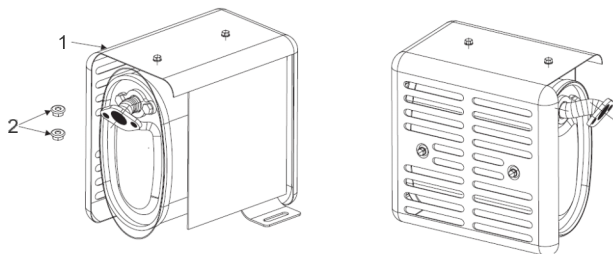
NÚM.	CÓDIGO	SIST. ACELERAÇÃO	QDE
1	7801	Conj. Aceleração	1
1.2	7802	Mola Regulagem Acel.	1
2	7803	Alavanca RAR	1
3	7804	Mola de Retorno	1
4	7805	Mola Retorno Carb.	1
5	7806	Haste Ligação	1
7	5187	Porca M6	1
8	2554	Parafuso M6x12	1

Filtro de Ar



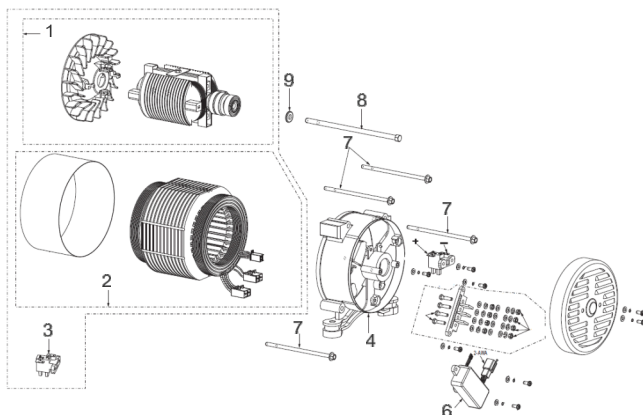
NÚM.	CÓDIGO	FILTRO DE AR	QDE
1	7807	Conj. Filtro de Ar	1
2	7808	Elemento Filtro Ar 1	1
3	7809	Elemento Filtro Ar 2	1

Escape



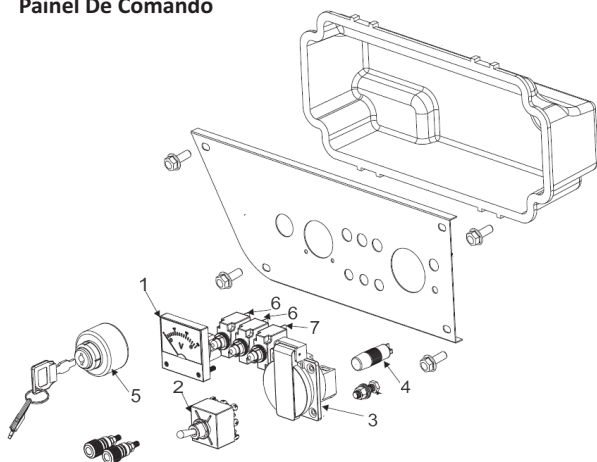
NÚM.	CÓDIGO	ESCAPE	QDE
1	7810	Escape Completo	1
2	96	Porca M8	2

Estator E Rotor



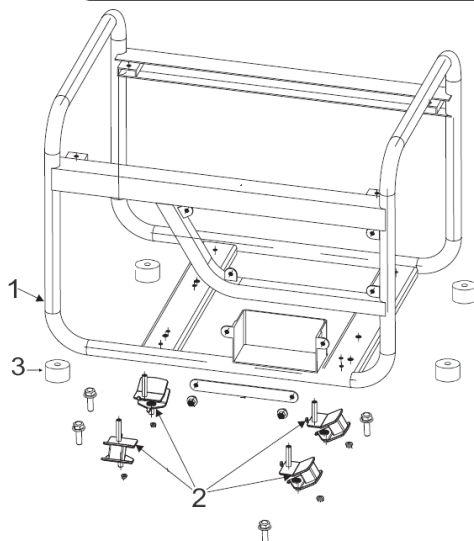
NÚM.	CÓDIGO	ESTATOR E ROTOR	QDE
1.1	7811	Rotor Completo	1
1.2	4348	Rotor Compl. - Antigo	1
2.1	7812	Estator Completo	1
2.2	4349	Estator Compl. - Antigo	1
3	7813	Conj. Porta Escovas	1
4	7814	Flange Gerador Frontal	1
6	7815	AVR	1
7	6206	Paraf. M6x130	4

Painel De Comando



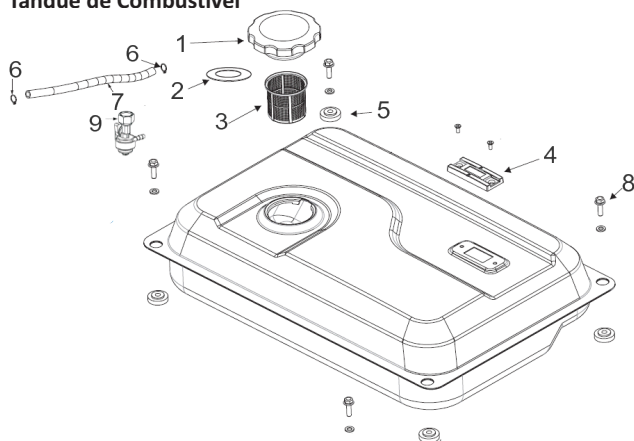
NÚM.	CÓDIGO	Painel de Comando	QDE
1	7817	Voltímetro	1
2	7818	Chave Seletora	1
3	7816	Tomada 250, 16A	1
4	7819	LED Indicador	1
5	7820	Chave de Partida	1
6	1784	Rele Térmico 8A	2
7	4018	Rele Térmico 10A	1
	4328	Painel Compl. - Antigo	1

Quadro



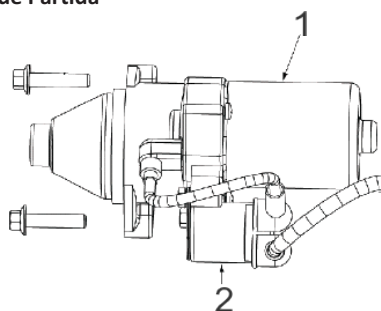
NÚM.	CÓDIGO	QUADRO	QDE
1.1	7821	Quadro	1
1.2	4350	Quadro - Antigo	1
2	7822	Coxim do Gerador	4
3	7823	Coxim do Quadro	4

Tanque de Combustível



NÚM.	CÓDIGO	Tanque Combustível	QDE
	7824	Tanque de Combustível	1
1	7825	Tampa Tanque Comb.	1
2	7826	Anel O-ring	1
3	7827	Peneira Tanque	1
4	7828	Visor Combustível	1
5	7829	Coxim do Tanque	4
6	7830	Abraçadeira	2
7	7831	Mangueira Comb.	1
8	572	Paraf. M6x25mm	4
9	7832	Torneira Comb.	1

Motor de Partida



NÚM.	CÓDIGO	MOTOR DE PARTIDA	QDE
1	7833	Motor de Partida	1
2	7834	Rele Motor de Partida	1