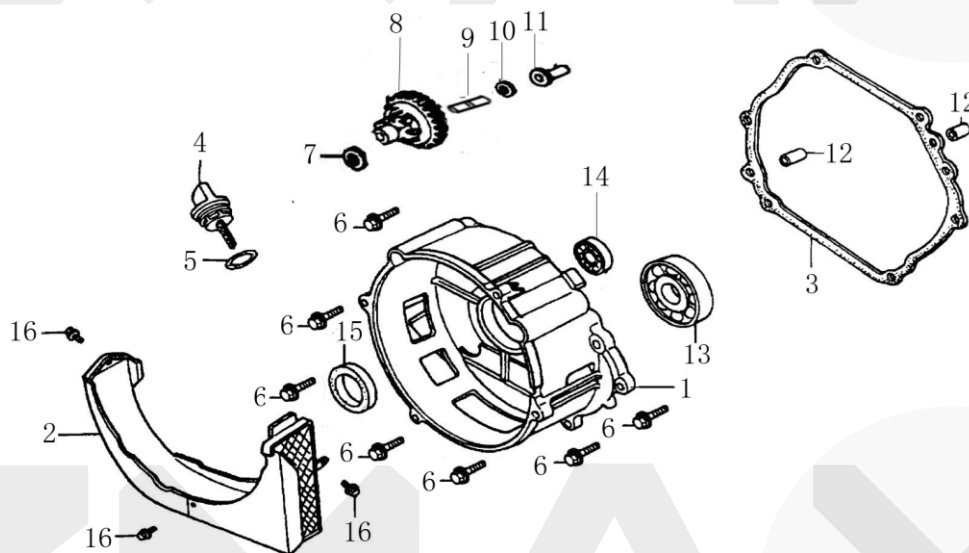


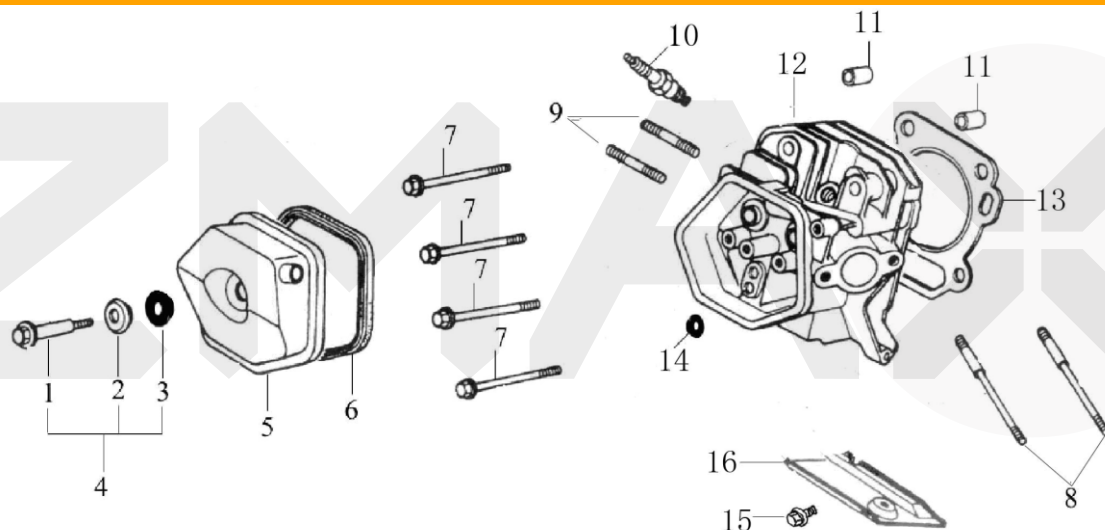
Nº	CÓDIGO	DESCRIÇÃO	QTD
1	005.040.005	ARRUELA	2
2	001.040.004	PARAFUSO DRENAGEM	2
3	006.040.003	ANEL VEDAÇÃO	1
4	005.040.010	ARRUELA VEDAÇÃO	1
5	048.040.001	DIODO	1
6	017.040.006	BLOCO CILINDRO	1
7	043.040.002	RETENTOR BALANCIM	1
8	005.040.003	ARRUELA BALANCIM	1

Nº	CÓDIGO	DESCRIÇÃO	QTD
9	006.040.006	TRAVA BALANCIM	2
10	042.040.003	BALANCIM	1
11	004.000.003	PORCA M10	1
12	006.040.010	ANEL SENSOR DE ÓLEO	1
13	001.000.019	PARAFUSO M6 X 14	2
14	044.040.003	SENSOR DE ÓLEO	1
15	002.000.003	ROLAMENTO 6202	1



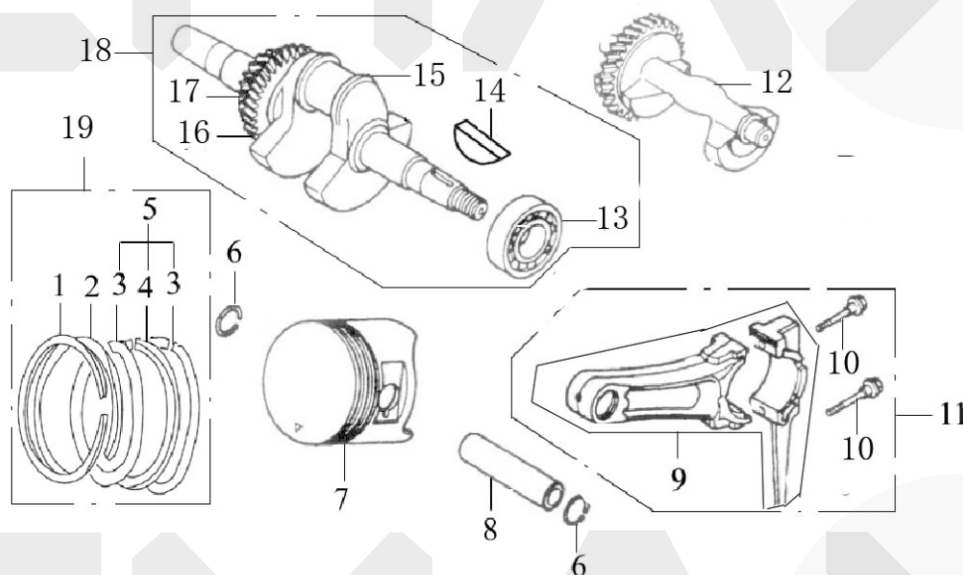
Nº	CÓDIGO	DESCRIÇÃO	QTD
1	010.030.013	TAMPA CÁRTER	1
2	036.030.009	PROTEÇÃO TAMPA CÁRTER	1
3	011.030.017	JUNTA DA TAMPA	1
4	044.040.009	VARETA DO ÓLEO	1
5	006.040.009	ARRUELA BUJÃO DE ÓLEO	1
6	001.000.022	PARAFUSO M8 X 40	7
7	005.040.007	ARRUELA DRENAGEM	1
8	046.030.005	CONJUNTO RAR	1

Nº	CÓDIGO	DESCRIÇÃO	QTD
9	038.040.003	GUIA DO EIXO	1
10	005.040.009	ARRUELA MANGA DESLIZANTE	1
11	047.040.003	MANGA DESLIZANTE	1
12	007.000.004	PINO 8 X 12	2
13	002.000.009	ROLAMENTO 6207	1
14	002.000.003	ROLAMENTO 6202	1
15	043.030.004	RETENTOR TAMPA	1
16	001.000.002	PARAFUSO M5 X 10	3



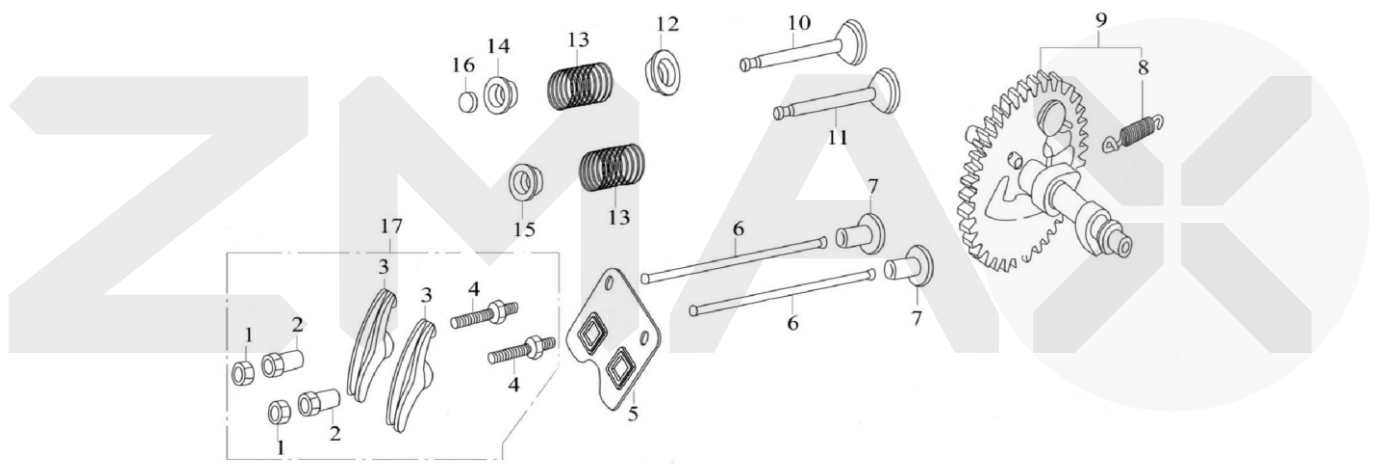
Nº	CÓDIGO	DESCRIÇÃO	QTD
1	001.040.009	PARAFUSO TAMPA DO CABEÇOTE	1
2	005.040.013	ARRUELA PARAFUSO DO CABEÇOTE	1
3	005.040.015	ARRUELA DE BORRACHA	1
4	001.040.011	CONJUNTO PARAF. TAMPA CABEÇOTE	1
5	010.040.009	TAMPA CABEÇOTE	1
6	011.040.012	JUNTA TAMPA DO CABEÇOTE	1
7		PARAFUSO	4
8	001.000.068	TIRANTE	2

Nº	CÓDIGO	DESCRIÇÃO	QTD
9	001.000.067	TIRANTE M8 X 35	2
10	018.030.001	VELA	1
11	007.040.004	PINO CABEÇOTE	2
12	049.040.003	CONJUNTO CILINDRO	1
13	011.040.008	JUNTA DO CABEÇOTE	1
14	005.040.011	ARRUELA VEDAÇÃO	1
15	001.000.025	PARAFUSO M6 X 12	1
16	010.040.012	TAMPA FLUXO DE AR	1



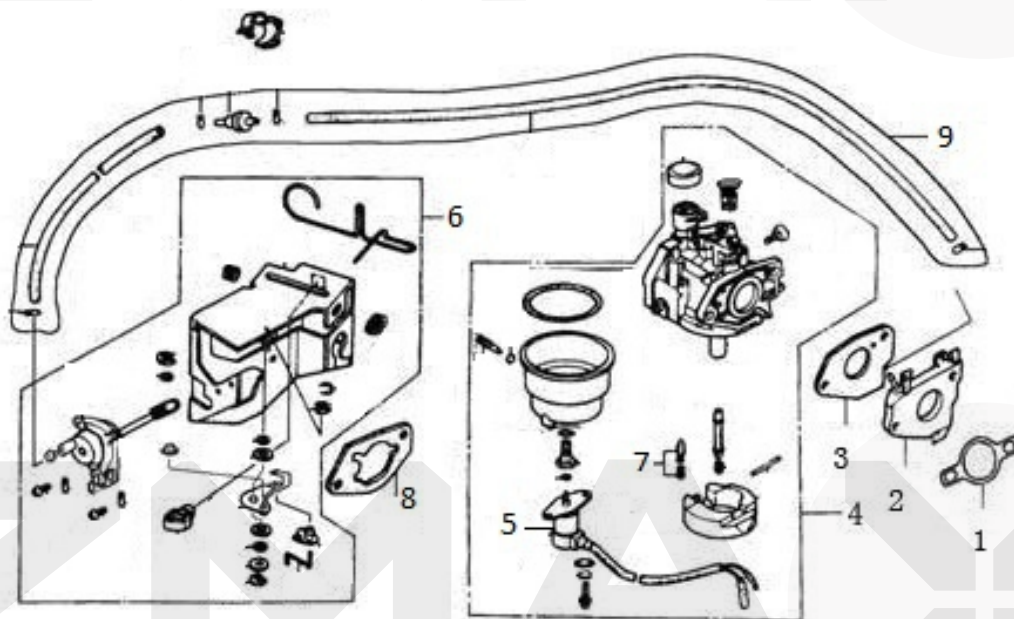
Nº	CÓDIGO	DESCRIÇÃO	QTD
1	006.040.025	ANEL PISTÃO (I)	1
2	006.040.030	ANEL PISTÃO (II)	1
3	006.040.035	ANEL LATERAL	2
4	006.040.040	ANEL EXPANSOR	1
5	006.040.045	CONJUNTO ANEL 3PÇS	1
6	006.040.014	ANEL TRAVA PINO PISTÃO	2
7	016.040.006	PISTÃO	1
8	007.040.010	PINO PISTÃO	1
9	051.030.001	BIELA	1
10		PARAFUSO	2

Nº	CÓDIGO	DESCRIÇÃO	QTD
11	051.030.002	CONJUNTO BIELA	1
12	012.040.015	VIRABREQUIM BALANCEADOR	1
13	002.000.009	ROLAMENTO 6207	1
14	003.040.003	CHAVETA	
15	012.040.012	VIRABREQUIM	1
16	046.040.008	ENGRENAGEM VIRABREQUIM	1
17	046.040.010	ENGRENAGEM DE SINCRONISMO	1
18	012.030.003	CONJUNTO VIRABREQUIM	1
19	006.030.008	CONJUNTO ANÉIS PISTÃO	1



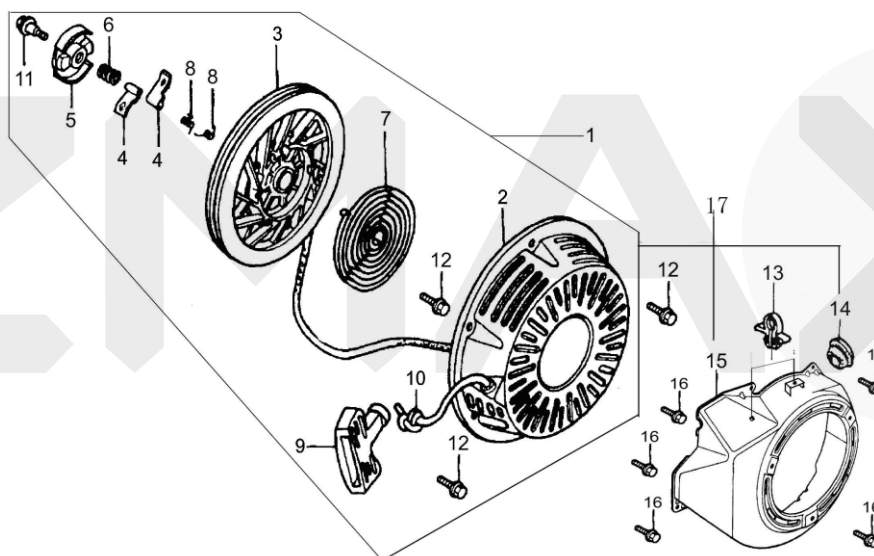
Nº	CÓDIGO	DESCRIÇÃO	QTD
1	004.040.003	PORCA AJUSTE DO BALANCIM	2
2	042.040.005	PIVÔ DO BALANCIM	2
3	042.040.008	BALANCIM	2
4	042.040.011	PRISIONEIRO DO BALANCIM	2
5	009.040.002	PLACA GUIA	1
6	050.040.016	VARETA DA VÁLVULA	2
7	050.040.005	TUCHO DE VÁLVULA	2
8	028.040.009	MOLA EXTENSORA	1
9	038.040.009	CONJUNTO EIXO DE COMANDO	1

Nº	CÓDIGO	DESCRIÇÃO	QTD
10	050.040.013	VÁLVULA DE EXAUSTÃO	1
11	050.040.009	VÁLVULA DE ADMISSÃO	1
12	043.040.007	RETENTOR DA MOLA	1
13	028.040.006	MOLA VÁLVULA	2
14	052.040.006	ASSENTO DA MOLA EXAUSTÃO	1
15	052.040.003	ASSENTO DA MOLA ADMISSÃO	1
16	010.040.016	TAMPA DA VÁLVULA	1
17	042.040.014	CONJUNTO BALANCIM	2



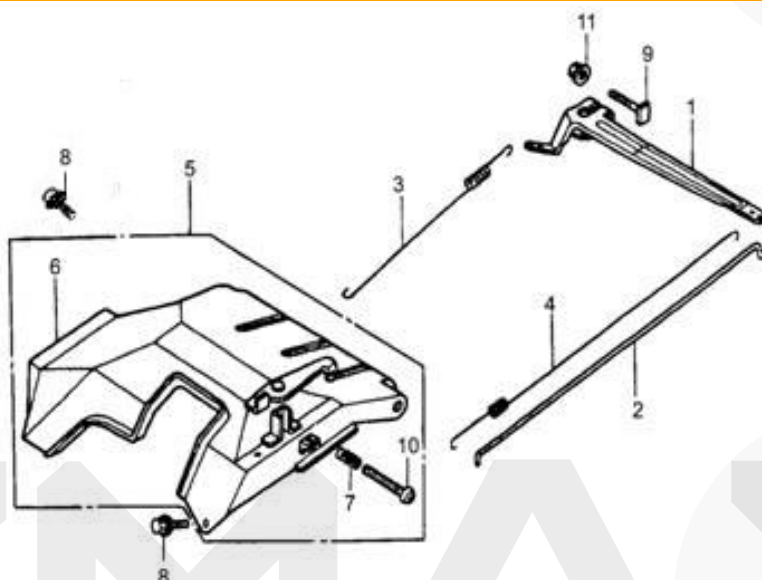
Nº	CÓDIGO	DESCRIÇÃO	QTD
1	011.030.018	JUNTA DO COLETOR	1
2	053.030.002	COLETOR DO CARBURADOR	1
3	011.030.013	JUNTA COLETOR	1
4	020.030.003	CONJUNTO CARBURADOR	1
5	050.030.005	SOLENÓIDE	1

Nº	CÓDIGO	DESCRIÇÃO	QTD
6	058.030.002	CONJUNTO AFOGADOR	1
7	056.030.003	AGULHA DA BÓIA	1
8	011.030.019	JUNTA ESPAÇADORA	1
9	024.030.003	CONJ. MANGUEIRA COMBUSTÍVEL	1



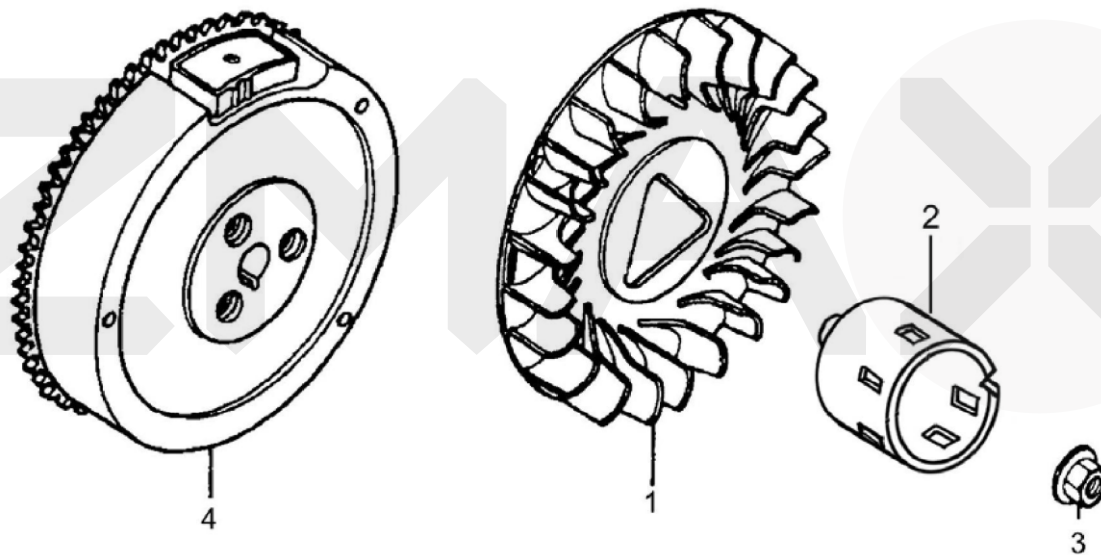
Nº	CÓDIGO	DESCRIÇÃO	QTD
1	008.040.003	CONJUNTO PARTIDA RETRÁTIL	1
2	010.040.036	TAMPA DA PARTIDA	1
3	061.040.003	POLIA DA PARTIDA	1
4	060.040.003	CACHORRETE	2
5	035.040.004	SUPORTE DO CACHORRETE	1
6	028.040.023	MOLA DE FRICÇÃO	1
7	028.040.015	MOLA RETRÁTIL	1
8	028.040.019	MOLA DO CACHORRETE	2

Nº	CÓDIGO	DESCRIÇÃO	QTD
9	032.040.002	PUNHO DE ARRANQUE	1
10	062.040.003	CORDA	1
11	001.040.024	PARAFUSO SUPORTE DO CACHORRETE	1
12	001.000.032	PARAFUSO M6 X 8	3
13	063.030.002	CLIP MANGUEIRA DE COMBUSTÍVEL	2
14	036.030.002	PROTEÇÃO DE BORRACHA TAMPA	1
15	010.030.011	TAMPA EXTERNA DA PARTIDA	1
16	001.000.025	PARAFUSO M6 X 12	5

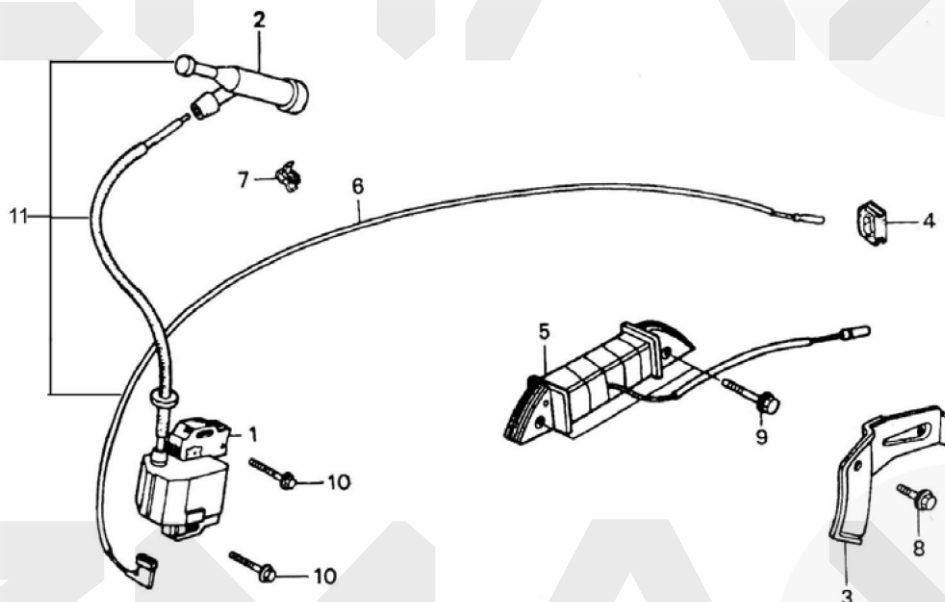


Nº	CÓDIGO	DESCRIÇÃO	QTD
1	064.030.004	HASTE REGULADORA	1
2	064.030.005	HASTE	1
3	028.030.005	MOLA RETORNO	1
4	028.040.039	MOLA AUXILIAR	1
5	009.030.011	CONJUNTO SISTEMA DE CONTROLE	1
6	009.030.010	PLACA DE SUPORTE	1

Nº	CÓDIGO	DESCRIÇÃO	QTD
7	028.040.027	MOLA REGULADORA	1
8	001.000.025	PARAFUSO M6 X 12	2
9	001.040.027	PARAFUSO TRAVA	1
10	001.000.017	PARAFUSO M5 X 35	1
11	004.000.004	PORCA M6	1

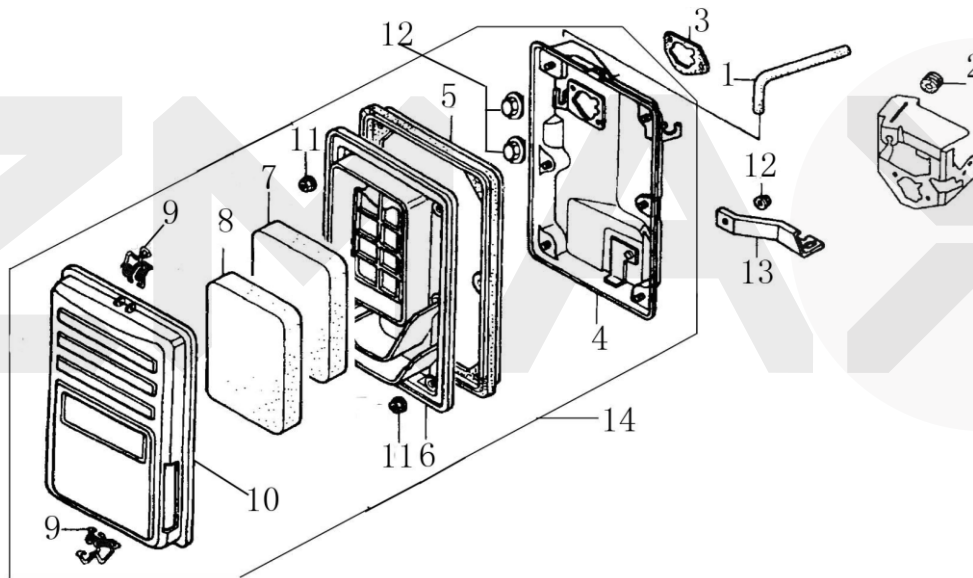


Nº	CÓDIGO	DESCRIÇÃO	QTD
1	004.000.007	PORCA M14 X 1,5	1
2	008.030.006	CUBO DE PARTIDA	1
3	013.040.003	VENTONINHA	1
4	066.030.004	VOLANTE PARTIDA ELÉTRICA	1



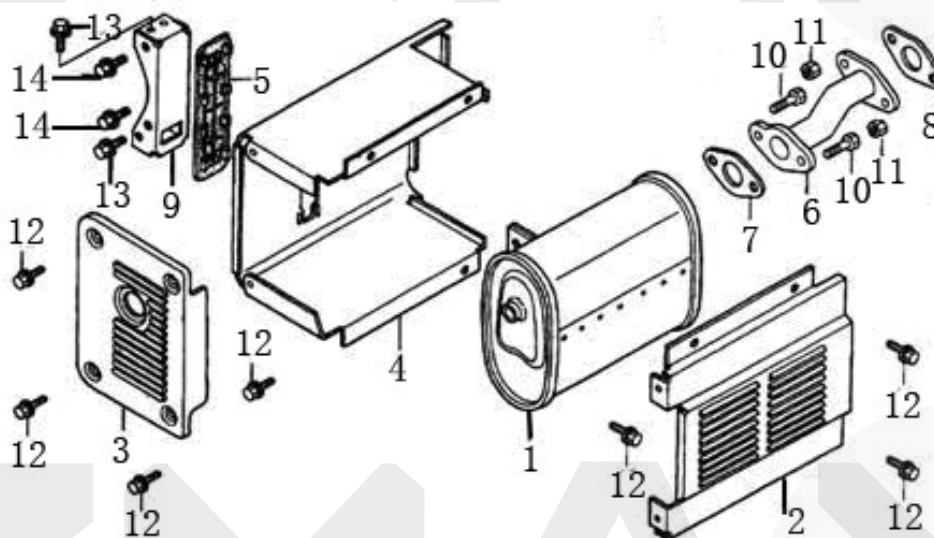
Nº	CÓDIGO	DESCRIÇÃO	QTD
1	014.040.010	BOBINA IGNIÇÃO	1
2	067.040.008	CAXIMBO DA VELA	1
3	035.040.009	SUPORE BOBINA DE CARGA	1
4	006.040.051	ANEL DE BORRACHA	1
5	014.040.018	BOBINA DE CARGA	1
6	015.040.006	CABO DE PARAGEM	1

Nº	CÓDIGO	DESCRIÇÃO	QTD
7	041.040.005	ABRAÇADEIRA	1
8	001.000.025	PARAFUSO M6 X 12	1
9	001.000.026	PARAFUSO M6 X 35	2
10	001.000.013	PARAFUSO M6 X 30	2
11	014.040.014	CONJUNTO BOBINA IGNIÇÃO	1



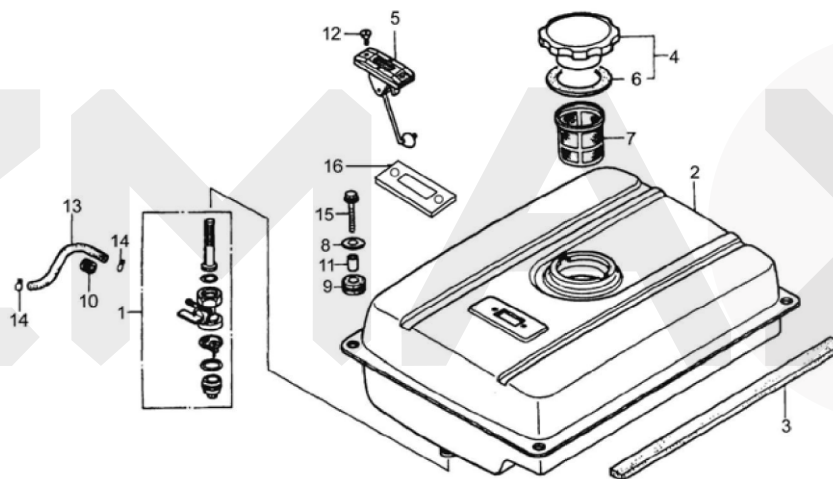
Nº	CÓDIGO	DESCRIÇÃO	QTD
1	019.030.009	TUBO DE AR	1
2	019.030.010	GUIA TUBO DE AR	1
3	011.030.019	JUNTA CAIXA FILTRO DE AR	1
4	037.030.007	CAIXA FILTRO DE AR	1
5	011.030.020	JUNTA FILTRO DE AR	1
6	043.030.005	RETENTOR	1
7	059.030.015	ELEMENTO FILTRO DE AR I	1

Nº	CÓDIGO	DESCRIÇÃO	QTD
8	059.030.012	ELEMENTO FILTRO DE AR II	1
9	041.030.006	DOBRADIÇA	2
10	010.030.019	TAMPA FILTRO DE AR	1
11	004.000.001	PORCA M5	6
12	004.000.004	PORCA M6	1
13	035.030.017	SUPORE FILTRO DE AR	1
14	059.030.013	CONJUNTO FILTRO DE AR	1



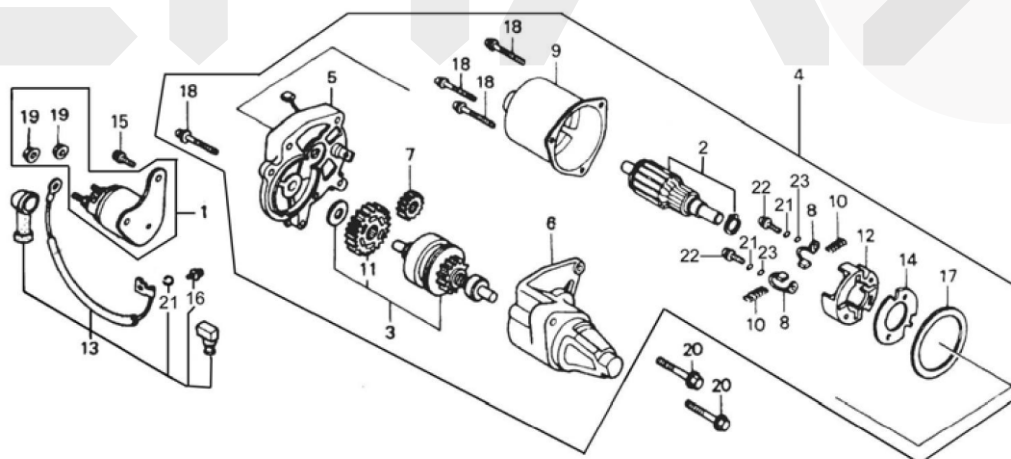
Nº	CÓDIGO	DESCRIÇÃO	QTD
1	022.030.004	SILENCIADOR	1
2	010.030.020	TAMPA EXTERNA DO SILENCIADOR	1
3	010.030.021	TAMPA LATERAL DO SILENCIADOR	1
4	010.030.022	TAMPA INTERNA DO SILENCIADOR	1
5	011.030.021	JUNTA VEDAÇÃO TAMPA INTERNA	1
6	019.030.011	TUBO ESCAPE	1
7	011.030.022	JUNTA TUBO DE ESCAPE	1

Nº	CÓDIGO	DESCRIÇÃO	QTD
8	011.030.023	JUNTA DA SAÍDA TUDO ESCAPE	1
9	035.030.018	SUPORE DO SILENCIADOR	1
10	001.000.028	PARAFUSO M8 X 25	2
11	004.000.002	PORCA M8	2
12	001.000.025	PARAFUSO M6 X 12	7
13	001.000.039	PARAFUSO M8 X 12	2
14	001.000.035	PARAFUSO M8 X 16	2



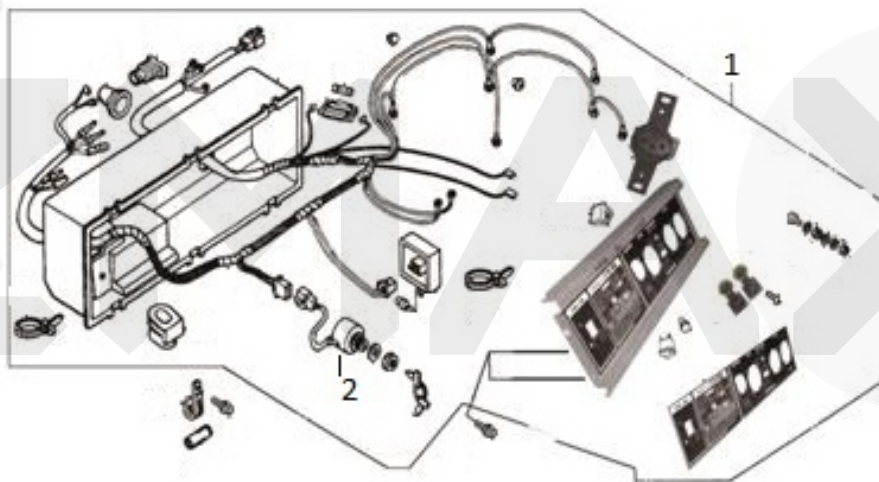
Nº	CÓDIGO	DESCRIÇÃO	QTD
1	081.030.001	TORNEIRA COMBUSTÍVEL	1
2	023.030.008	TANQUE DE COMBUSTÍVEL	1
3	023.030.009	BARRA TANQUE COMBUSTÍVEL	1
4	010.030.017	CONJ. TAMPA TANQUE COMBUSTÍVEL	1
5	044.030.017	SENSOR DE COMBUSTÍVEL	1
6	006.030.012	ANEL VEDAÇÃO PENEIRA	1
7	059.030.014	PENEIRA	1
8	005.000.007	ARRUELA M6	4

Nº	CÓDIGO	DESCRIÇÃO	QTD
9	068.030.009	COXIM TANQUE DE COMBUSTÍVEL	4
10	005.030.009	ARRUELA DA MANGUEIRA	1
11	068.030.010	ESPAÇADOR	4
12	001.000.002	PARAFUSO M5 X 10	2
13	024.030.004	MANGUEIRA DE COMBUSTÍVEL	1
14	041.040.001	ABRÇADEIRA MANG. COMB.	2
15	001.000.030	PARAFUSO M6 X 22	4
16	011.030.007	JUNTA SENSOR DE COMBUSTÍVEL	1

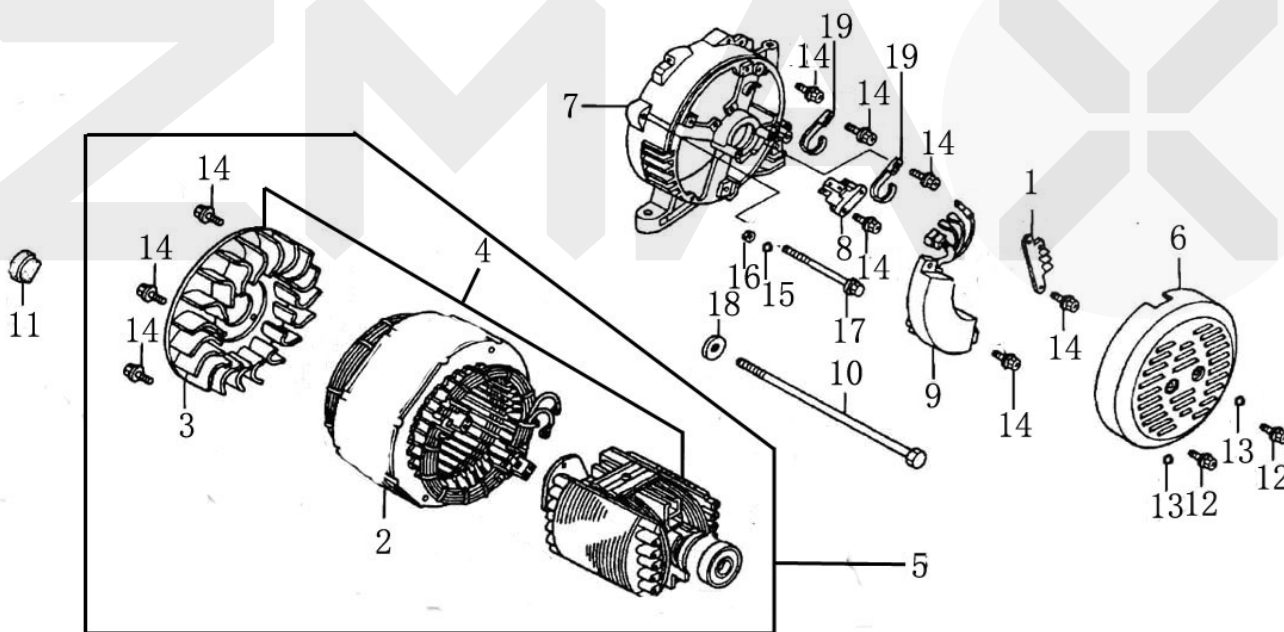


Nº	CÓDIGO	DESCRIÇÃO	QTD
1	069.030.002	RELÉ DE PARTIDA	1
2	070.030.009	ROTOR	1
3	033.030.002	EMBREAGEM DE PARTIDA	1
4	008.030.005	CONJUNTO MOTOR DE PARTIDA	1
5	034.030.002	BASE DA PARTIDA	1
6	037.030.006	CAIXA EMBREAGEM DA PARTIDA	1
7	046.030.006	ENGRENAGEM	1
8	071.030.004	ESCOVA	4
9	072.030.006	ESTATOR	1
10	028.030.009	MOLA DA ESCOVA	4
11	046.030.007	ENGRENAGEM DE REDUÇÃO	1
12	035.030.016	SUPORTE DA ESCOVA	1

Nº	CÓDIGO	DESCRIÇÃO	QTD
13	015.030.002	CABO PARTIDA MOTOR	1
14	073.030.002	ISOLANTE	1
15	001.000.040	PARAFUSO M5 X 14	2
16	001.000.027	PARAFUSO M4 X 6	1
17	006.030.011	ANEL	1
18	001.000.041	PARAFUSO M5 X 32	4
19	004.000.004	PORCA M6	2
20	001.000.026	PARAFUSO M6 X 35	2
21	005.000.013	ARRUELA ELÁSTICA 4MM	3
22	001.000.042	PARAFUSO M4 X 14	2
23	005.000.012	ARRUELA 4 MM	2

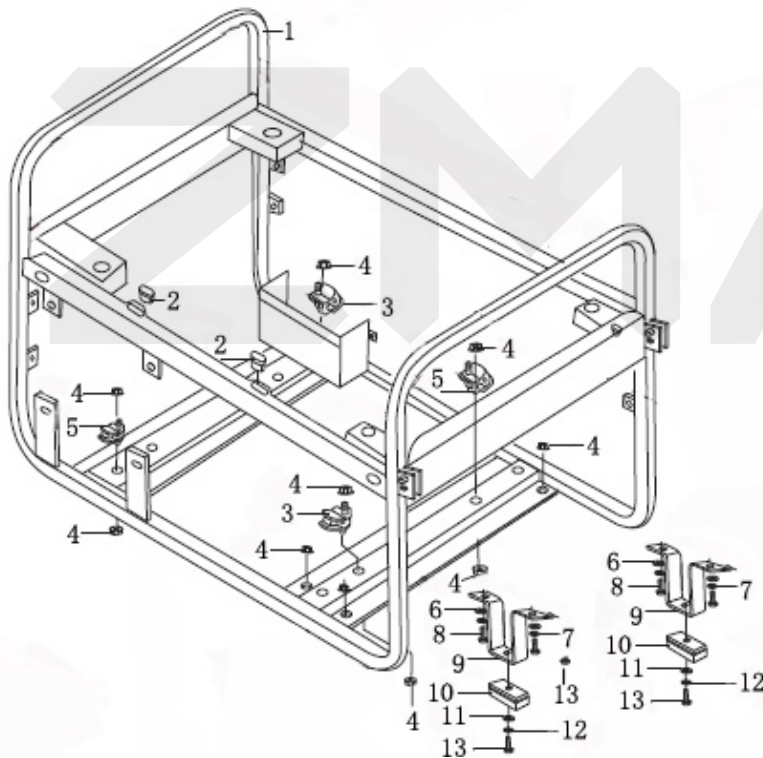


Nº	CÓDIGO	DESCRIÇÃO	QTD
1	087.030.007	CONJUNTO PAINEL DE CONTROLE	1
2	027.030.006	INTERRUPTOR LIGA/DESLIGA	1

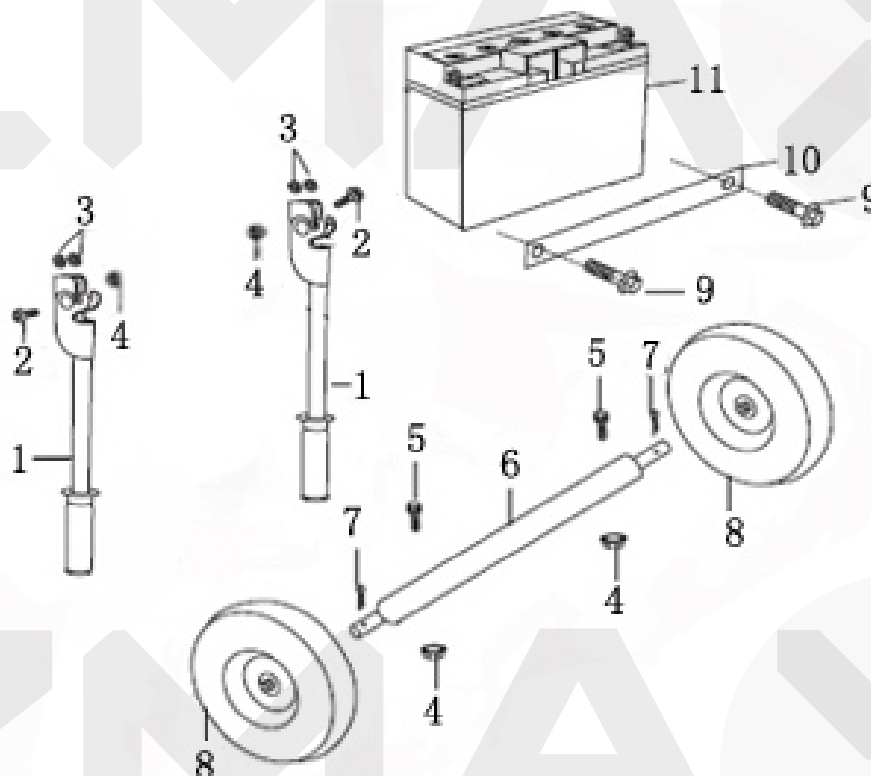


Nº	CÓDIGO	DESCRIÇÃO	QTD
1	009.030.009	PLACA DE BORNE	1
2	072.030.007	ESTATOR MONOFÁSICO	1
3	066.030.005	VENTOINHA	1
4	070.030.011	ROTOR MONOFÁSICO	1
5	070.030.006	CONJ. ROTOR E ESTATOR MONO	1
6	010.030.024	TAMPA FRONTAL	1
7	010.030.023	TAMPA TRASEIRA	1
8	071.030.004	ESCOVA	1
9	082.030.005	REGULADOR DE VOLTAGEM AVR MONO	1
10	001.000.064	PARAFUSO M10 X 265	1

Nº	CÓDIGO	DESCRIÇÃO	QTD
11	063.030.009	GRAMPO B	1
12	001.000.002	PARAFUSO M5 X 10	2
13	005.000.001	ARRUELA M5	2
14	001.000.040	PARAFUSO M5 X 14	7
15	005.000.008	ARRUELA ELÁSTICA M6	4
16	005.000.007	ARRUELA M6	4
17	001.000.072	PARAFUSO M6 X 175	4
18	005.000.014	ARRUELA PLANA M10	1
19	063.030.008	GRAMPO A	2



Nº	CÓDIGO	DESCRIÇÃO	QTD
1	083.030.002	QUADRO COMPLETO	1
2	075.030.005	AMORTECEDOR	2
3	075.030.002	COXIM A	2
4	004.000.002	PORCA M8	12
5	075.030.012	COXIM B	2
6	005.000.002	ARRUELA PLANA M8	4
7	005.000.002	ARRUELA PLANA M8	4
8	001.000.028	PARAFUSO M8 X 25	4
9	068.030.014	SUPORTE COXIM QUADRO	2
10	068.030.013	COXIM C	2
11	005.000.007	ARRUELA PLANA M6	2
12	005.000.007	ARRUELA PLANA M6	2
13	001.000.034	PARAFUSO M6 X 16	2



Nº	CÓDIGO	DESCRIÇÃO	QTD
1	095.030.006	BRAÇO DE APOIO	2
2	001.000.054	PARAFUSO M8 X 45	2
3	005.000.002	ARRUELA M8	2
4	004.000.002	PORCA M8	4
5	001.000.038	PARAFUSO M8 X 60	2

Nº	CÓDIGO	DESCRIÇÃO	QTD
6	095.030.005	BARRA DAS RODAS	1
7	007.030.004	PINO TRAVA RODAS	2
8	095.030.007	CONJUNTO DE RODAS	2
9	001.000.025	PARAFUSO M6 X 12	2
10	009.030.013	PLACA SUPORTE BATERIA	1